

TALLER DE VIATGES

BELLATERRA

Taller de **Viatges**



FINLANDIA

Senderisme a la frontera russa (8 dies)



Dia 1: Arribada a l'aeroport de Kajaani. Trasllat a l'Martinselkonen Wilds Centre
Trobada a l'aeroport de Kajaani i trasllat al centre de natura Martinselkonen (2 h.). Arribada a l'hotel sopar i allotjament.

Dia 2: Martinselkonen Wilderness Centre • Arola
Després d'un abundant esmorzar, començarem la ruta a través de la reserva natural de Matinselkonen en direcció a la granja Arola, on serem acollits càlidament pels nostres amfitrions. Aquesta reserva natural ha estat establerta per protegir les zones salvatges de Finlàndia, especialment els pantans. Aquesta zona és important per a molts tipus d'aus i insectes que són conservats gràcies a aquestes àrees protegides de la indústria de la fusta. Martinselkonen té abundants aiguamolls i petits llacs, així com antics boscos amb arbres centenaris coberts de líquens. Després d'aquesta part de la ruta podrem gaudir d'una refrescant sauna i després d'un deliciós sopar elaborada amb ingredients típics de la zona.

(16 quilòmetres)

Dia 3: Arola • Kovajarvi

Durant aquest dia ens dirigirem rumb nord al llarg de la frontera russa. La proximitat amb la frontera russa afegeix un halo de misteri i exotisme a l'atmosfera d'aquesta zona. La vista de les torres frontereres russes, la zona fronterera i la vista de la zona russa és una experiència en si mateixa. Pararem per fer un picnic en una de les cabanes salvatges operades per l'Associació Forestal Finlandesa. El cafe serà preparat al voltant d'una foguera. L'allotjament serà en tendes de campanya a la vora del llac Kovajärvi.

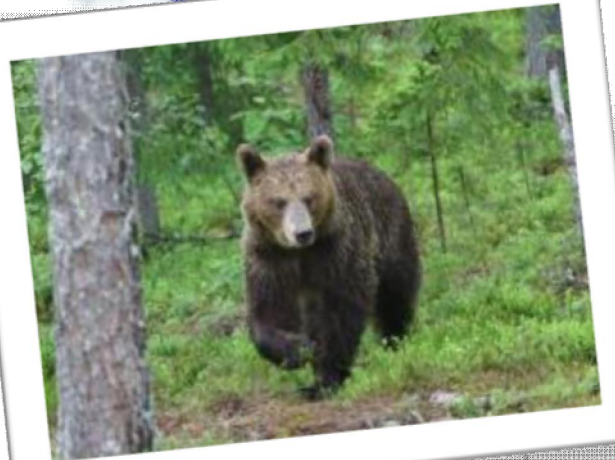
(19 quilòmetres)

Dia 4: Kovajarvi • Hossa

Avui, aquest paisatge és la llar d'una creixent població de llops i encara que aquests silenciosos predadors són rarament vistos, serà possible observar les seves petjades en el nostre camí. Cignes i grues omplen els llacs i pantans pels que passarem. En aquesta zona hi ha una gran quantitat de pantans, però els creuarem fàcilment usant taules de fusta. El bosc que ens envolta és abundant en vegetació i ple de nabius, baies i bolets. La temporada dels nabius és a l'agost i poden ser un aperitiu excel·lent per als senderistes.

El alojamiento serà a l'Hotel Hossan Lomakeskus en habitacions dobles.

(24 quilòmetres)



Allotjament	Hotels petits
Durada	8 dies
Grup	Reduïts min. 2 persones
Sortides Garantides *D'altres sortides	12, 19, 26 Agost 2012 A consultar
Preu	938€ / persona

TALLER DE VIATGES

BELLATERRA

Taller de **Viatges**

FINLANDIA

Senderisme a la frontera russa (8 dies)



Dia 5: Hossa • Tolosenvirta

Després de la part més llarga de la ruta, continuarem amb un dia senzill, podent dormir una mica més. L'expedició continua al llarg dels senders del Parc Natural de Hossa, el qual és conegut pels seus llacs d'aigua cristal·lina i els seus bonics boscos de pins. És conegut com "el paradís del pescador". Pararem al centre de visitants del Parc Natural de Hossa per ser testimonis d'una exhibició sobre la naturalesa i història de la regió. L'allotjament per a les tres nits restants serà en cabanyes en Tolosenvirta on podrem gaudir de la sauna al costat del llac cada nit. (13 quilòmetres)

Dia 6: Àrea de Hossa • Canoes

Canviant d'activitat, aquesta jornada farem una ruta en canoa pels llacs i rius propers a Hossa. Utilitzarem unes canoes índies de dues places i tot això amb la seguretat proveïda per les armlles salvavides. La ruta serà en dos llacs, els quals estan units per petits rius. És possible veure rens, així com ants en Hossa. Per a aquells que prefereixin romandre a terra ferma hi ha una gran quantitat de rutes de senderisme alternatives.

Dia 7: Canó de Julma • Olkky

L'últim dia del nostre programa visitarem el canó del llac Julma • Olkky incloent 30 minuts de viatge en vaixell per veure la roca. Des d'allà caminarem un sender de 4 km fins a les anomenades "Roques de Colors", en les quals hi ha pintures rupestres que daten de més de 4000 anys. Després d'un pícnic, la ruta continuarà entre 4 i 14 km.

A la nit sauna i sopar de comiat a la cabana de Tolosenvirta.

Dia 8: Tolosenvirta • Aeroport de Kajaani

Esmorzar i trasllat amb cotxe (2 h.) A l'aeroport de Kajaani. Fi dels serveis

Serveis inclosos

- Trasllats des de l'aeroport de Kajaani als llocs d'inici i final del viatge
- Allotjaments detallats a l'apartat "Allotjaments previstos"
- Esmorzars, dinars tipus pícnic i sopars inclosos segons la taula de l'itinerari
- Excursions, visites i activitats segons detall programa
- Guia local de parla anglesa, expert a la zona
- Canoes índies, rems i equip de seguretat inclòs
- Material d'acampada (tendes dobles, matalassos i sacs de dormir) per a la nit en tendes
- Transport de l'equipatge durant tota l'expedició
- Assegurança d'assistència en viatge, incloent cobertures d'anul·lació en determinats supòsits
- Impostos i IVA, en cas de ser aplicables



TALLER DE
VIATGES

BELLATERRA

Taller de Viatges

FINLANDIA

Senderisme a la frontera russa (8 dies)



Serveis no inclosos

- Transport o vols al lloc d'origen / final del viatge
- Begudes. Menjars no indicades com incloses
- Qualsevol altre concepte no esmentat en l'apartat de serveis inclosos
- Propines i extres personals
- Taxes d'entrada / sortida al país o aeroports, en cas d'existir
- Visites i excursions no esmentades com incloses en l'itinerari

COMENTARI SORTIDES I PREUS

La sortida del dia 12/08 ofereix la possibilitat de participar en una excursió per a l'observació d'òssos en el seu hàbitat natural. S'ha de reservar amb antelació i el seu preu és de 80 € per persona **HABITACIÓ**

El programa que oferim està basat en allotjaments petits d'ambient familiar. En general, aquests hotels disposen d'un nombre reduït d'habitacions, de manera que és molt difícil confirmar l'opció d'habitació individual. L'acomodació s'efectua en habitacions de 2 a 4 persones els dies 1,2,5,6 i 7, el dia 3 en tendes de campanya i en una habitació: l'hotel el dia 4



Un bon viatge, és com una joia, per tota la vida. Etern record ...

Si bé és cert que només és paga un cop, però que se'n gaudeixen tres (al planejar-lo, al fer-lo i a l'explicar-lo), podem dir que el preu es redueix. Si afegim les vostres pròpies particularitats, estem transformant aquest viatge en una personal 'joia'. Deixa'ns ajudar-te. Tenim al darrera un experimentat equip amb uns peculiars i estudiats itineraris. Et farem una joia ÚNICA!

Joa: f. Gran alegria. També emprat per definir un objecte de guarniment.

PL. DEL PI, 3 - 08193 BELLATERRA - T. +34 935 929 936 - F. +34 936 922 725